

1310nm 超辐射发光管(SLD)

1310 nm Super Luminescent Diode (SLD)



光源 SLD 具有高偏振消光比、低偏振消光比两种，具有全温工作范围内输出功率稳定、可靠性高等特点。

采用标准的蝶型 8 针管壳气密封装, 可通过外部电路实现温度控制, 使组件长期稳定工作。

SLD is fabricated with high stability of output optical power, high symmetry in the optical spectrum, and high reliability during all working temperature range.

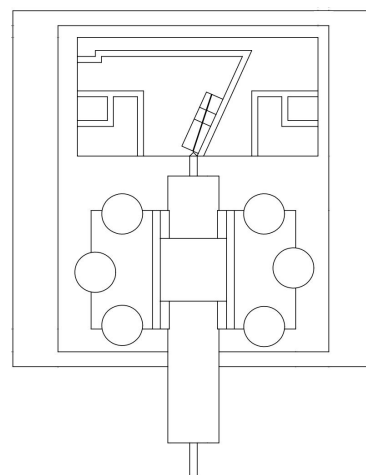
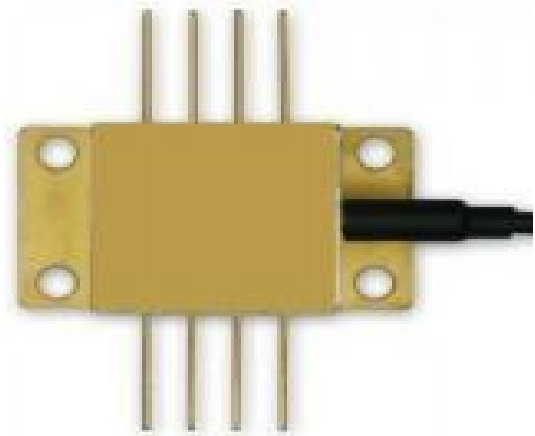
Standard 8-pin butterfly structure is used for compacted hermetic package. The chip temperature can be controlled by external PCB to realize long term stable operation.

主要特点 Features

- 输出光功率高 High Optical Output Power
- 光功率稳定性好 Excellent Stability of Optical Power
- 高偏和低偏可选 High PER (Polarization Extinction Ratio)and Low PER is Optional
- 电功耗低 Low Electrical Power Consumption
- 工作温度范围宽 Wide Operating Temperature Range

应用领域 Applications

- 光纤陀螺 Fiber Optic Gyroscope (FOG)
- 光纤电流传感 Fiber Optic Current Transformer(FOCT)
- 光相干层析成像 Optical Coherence Tomography (OCT)
- 生物医学影像 Biomedical Imaging
- 其它光纤传感 Other Fiber Optic Sensing
- 仪器仪表 Instrumentation



武汉泰肯光电科技有限公司 Phone: 18154333926 / 18500085825

邮箱: ox3_frank@163.com

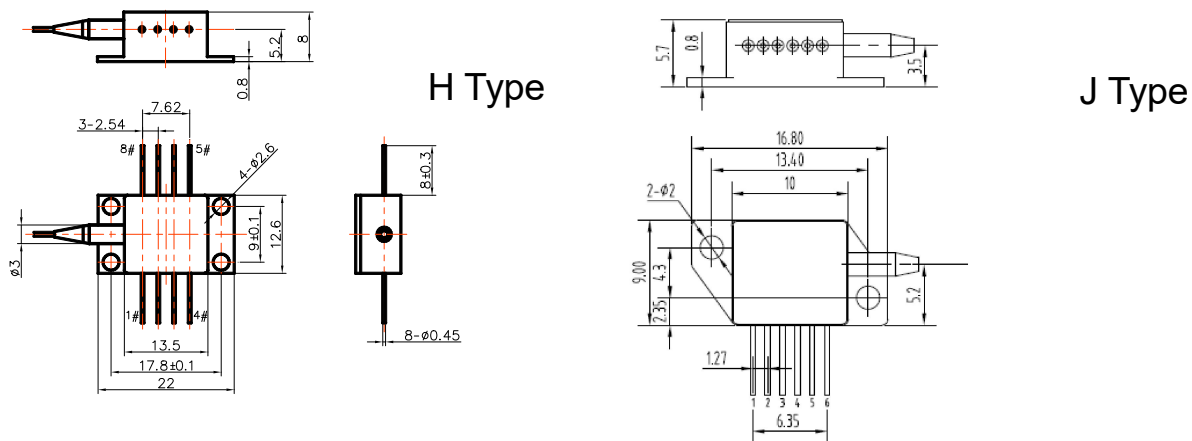
性能参数:

类别 Type	参数 Parameter	符号 Symbol	单位 Unit	性能指标 (典型值) Typical Value
光学性能 Optical	中心波长	λ_c	nm	1305 \pm 15
	光谱宽度	BW	nm	\geq 35
	出纤功率 @100mA	P	μ W	200~400
				400~800
				\geq 800
	光谱纹波	Ripple	dB	\leq 0.2
	偏振消光比	PER	dB	\leq 1.2 or \geq 12
全温功率变化率	Δ p	%	\leq 3	
电学性能 Electrical	工作制冷电流	I _{TEC}	mA	\leq 700 (全温稳态工作范围内)
	最大制冷电流	I _{Tmax}	mA	\geq 1200 (针对快速启动状态)
封装结构 Package	封装形式	-	-	蝶形8针
	封装尺寸(不含引脚)	-	mm	22 \times 12.6 \times (7.3~8.0)
	尾纤类型	-	-	PM/SM
	尾纤长度	L	m	\geq 1.0
环境指标 Environment	工作温度 Working Temperature Range	T _w	°C	-45~+70
	储存温度 Storage Temperature Range	T _s	°C	-55~+85

武汉泰肯光电科技有限公司 Phone: 18154333926 / 18500085825

邮箱: ox3_frank@163.com

结构尺寸图：



选型列表：

Product code	Power [um]	Output pigtail	Axis Alignment	Package Type
GHCN01	> 800	125/250 PM	-	H 型
GHCF02	> 800	125/250 PM	Fast	H 型
GHCN03	400~800	125/250 PM	-	H 型
GHCN04	200~400	125/250 PM	-	H 型
GHLF02	> 800	80/165 PM	Fast	H 型
GHCS02	> 800	125/250 PM	Slow	H 型
GHLN01	> 800	80/165 PM	-	H 型
GJCN03	400~800	125/250 PM	-	J 型

武汉泰肯光电科技有限公司 Phone: 18154333926 / 18500085825

邮箱: ox3_frank@163.com