

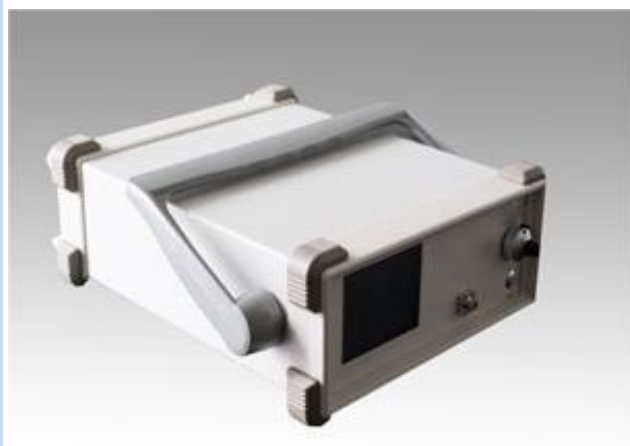
TC-ASE 系列宽带光源基于半导体激光器泵浦稀土掺杂光纤产生自发辐射光原理，结合局部光反馈控制技术制成。台式 ASE 光源具有输出功率高、谱线宽、偏振度低、高功率稳定性、平均波长稳定性好等优点，可以满足传感、测试与影像等研究领域对宽带光源严格的性能要求。

主要特点 Features

- 输出功率高
- 功率稳定性好
- 低偏振度(DOP)输出
- 微处理器智能控制
- 平均波长稳定性好

应用领域 Applications

- 光纤无源器件测试
- 光谱分析
- 生物医学成像
- 光纤传感系统



性能参数:

参数		最小值	典型值	最大值	单位
工作波长范围	λ	1035	-	1085	nm
输出功率	Po	-	-	20	mW
平坦度	FL	-	-	8	dB
功率稳定性 @15min	Po_15m	-	± 0.01	± 0.02	dBm
功率稳定性 @8h	Po_8h	-	± 0.05	± 0.1	dBm
回波损耗	RL	45	-	-	dB
隔离度	ISO	60	-	-	dB
TEC 稳定度	TI		± 0.1	± 0.2	°C
TEC 工作范围	TI	20	25	30	°C
偏振相关增益	PDG	-	-	0.5	dB
偏振模色散	PMD	-	-	0.5	ps
规格		台式		模块	
外形尺寸 L x W x H		280×260×112 mm		90×70×18mm	
电源要求		AC 220V \pm 10% 30W		DC +5V GND	
光纤类型		SMF-28 or PMF			
接头类型		FC/PC、FC/APC 或用户指定			

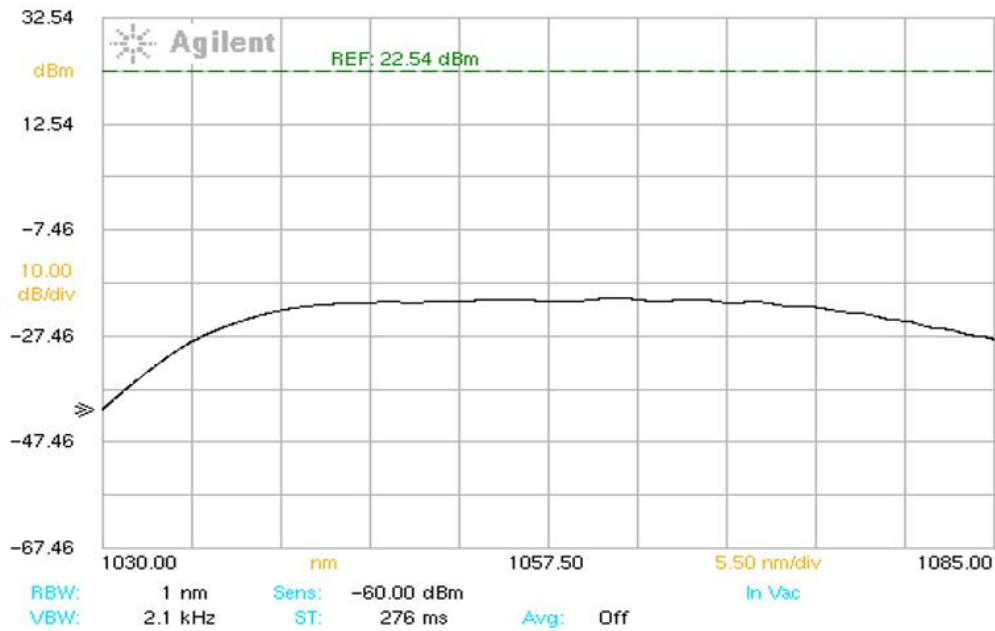
极限条件:

参数	符号	单位	最小值	典型值	最大值
工作温度	Top	°C	0		60
储存温度	Tst	°C	-40		85
湿度	RH	%	5		90

武汉泰肯光电科技有限公司 Phone: 18154333926 / 18500085825

邮箱: ox3_frank@163.com

典型光谱:



订货信息:

TC	ASE	XX	X	XX	X	XX
	ASE	工作波长: C---C 波段 L---L 波段 CL--C+L 波 段 1060---1060 波段	封装形 式: D---台 式 M---模 块	输出光功 率: 10---10dBm 13---13dBm 17---17dBm 20---20dBm 23---23dBm	其他: 空----带 GFF 1-----不 带 GFF	光纤接头: FP---FC/PC FA---FC/APC SP---用户指 定

如有特殊需求, 请联系我们销售人员

武汉泰肯光电科技有限公司 Phone: 18154333926 / 18500085825

邮箱: ox3_frank@163.com