



中澳展览贸易中心
CHINA-AUSTRALIA
BUSINESS HUB

18-38 SIDDELEY STREET,
MELBOURNE

China-Australia
Business Hub 2024

中澳展览贸易中心招商手册

China-Australia
Business Hub 2024

中澳展览贸易中心招商手册



UDM 墨尔本联合开发

中澳贸易桥梁，
启航国际商业梦想



wtc
world trade centre

中澳经贸形势 持续向好



- 中澳均具有得天独厚的资源禀赋，经济结构高度互补，合作潜力巨大，是天然的合作伙伴。
- 中国连续十五年保持澳大利亚第一贸易伙伴、出口市场和进口来源地。

- 2023 年，中澳贸易总额创 3000 多亿澳元历史新高，同比增长 8.2%。
- 2024 年 5 月，中国国务院总理李强同澳大利亚总理阿尔巴斯年度会晤，达成一系列经贸合作成果，预示着双边经贸合作的稳定发展。





墨尔本介绍

- 澳大利亚第二大城市，维多利亚州首府，世界著名的旅游城市和国际大都市。
- 澳大利亚主要国际港口城市，拥有便捷的海陆空交通网络和世界一流的物流设施，快速连接全球市场，成为国际贸易的枢纽。
- 多元文化的国际城市，广泛的国际商业网络和丰富的多元文化资源，有助于企业开拓和发展国际市场。
- 全球宜居城市之一，有“澳大利亚文化之都”的美誉。



中澳展览贸易中心 —墨尔本世贸中心 A 层

墨尔本世贸中心位于墨尔本中央商务区 (CBD)，雅拉河畔，与墨尔本会展中心隔岸相望。

连接南岸区 (Southbank) 与滨海区 (Docklands) 的通道走廊。

历史商贸风水宝地，为寻求在中澳贸易活动中发展的企业提供绝佳机会。

战略合作平台

促进联系、
合作、和参与
互利的贸易活动

商业生态系统

盖政府机构、
行业协会、供应链、
专业服务商、传媒、
客户、潜在投资者

专业服务支持

从设立公司、
产品进出口手续、
仓储物流、产品展示、
推广营销到法律监管
合规，协助公司处理
复杂的国际贸易事务

多样交流机会

促进企业与潜在
的合作伙伴、客户、
行业协会、政府机构
和投资者建立联系

量身定制服务 与一站式解决方案

设有连接和协作的一站式服务大厅，
跨国贸易轻松启航。

- ① 量身定制的产品展示空间
- ② 各类办公需求的现代化办公空间
- ③ 会议室和活动举办空间
- ④ 产品直播厅及营销推广服务
- ⑤ 进出口清关及报关服务
- ⑥ 仓储物流解决方案
- ⑦ 筹办会议和定期举办专题研讨会
- ⑧ 法律、会计、税务和翻译等专业服务
- ⑨ 市场研究和商业情报服务
- ⑩ 行业专家交流机会
- ⑪ 企业孵化、贸易融资支持计划
- ⑫ 澳大利亚商业文化培训课程





在「中澳展览贸易中心」 设立公司的优势

○ 业务流程优化

简化在澳大利亚开展贸易业务的流程

○ 协助文化适应

提供澳大利亚商业文化的培训和支持，弥合文化和语言差异

○ 中文招商对接

多语种专业人士提供服务，沟通和业务运营畅通无阻

○ 中资企业背景

股东实力雄厚，管理运作专业，服务理念细致，为企业出海、产品出海「保驾护航」

成功出海澳洲的中国企业



家电行业

○ 海尔 (Haier)

在澳大利亚市场的海外收入增长 5.8%，2019 年实现收入 54 亿元。

○ 小熊电器 (Bear Electric)

广东小熊电器有限公司在 2023 年实现海外营收 3.7 亿元，同比增长 105.66%。



服装行业

○ Shein

在线快时尚零售商，在澳大利亚市场上取得了显著的成功，2023 年的总收入达到 9.789 亿澳元，利润增长 307.7%。

家具行业

在各类目中，家具出口呈现强劲增长势头。1-5 月，中国家具及其零件出口额达到 2125.5 亿元，同比去年大增 20.5%，远超全国货物贸易出口增幅平均值。

○ 西昊 (SIHOO)

主要产品是定位中高端的人体工学椅，在电商平台上 3 年营收增长 40 倍，2023 年已营收数亿元。

* 以上数据来源于品牌官网



墨尔本世贸中心简介

交通枢纽

位于墨尔本免费电车区 (Free Tram Zone) 内，任意出行，四通八达。

步行可达墨尔本规划发展的核心区域滨海港区 (Docklands) 和南岸区 (SouthBank)，在新旧 CBD 区域自由穿梭。

离南十字星火车站 (Southern Cross Train Station) 和福林德街火车站 (Flinders Street Railway Station) 一箭之遥，连接机场及墨尔本各地。



临河景色

- 在办公室就能将雅拉河岸绚丽风光尽收眼底的办公生活
- 办公室自带滨水露台，在城市空中花园中，眺望和谐的自然与城市景观，随心享受放松惬意的办公生活
- 工作间隙漫步沿河栈道，在宜人的河畔风光中身心愉悦

专属配套设施

- 2 公里沿河步道，墨尔本 CBD 唯一亲水写字楼
- 星级幼儿园，同进同出的愉悦亲子办公生活
- 300 多个停车位，CBD 停车随心可达
- 配有自行车挂钩和车架，以及淋浴设施，让您充满活力地开启一天

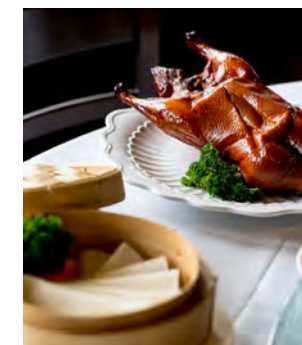


商务配套

银行、国际会展中心、邮政快递、星级酒店、皇冠娱乐、DFO 免税奥特莱斯、游船码头…

近在咫尺，让商务活动轻松自如。

餐饮服务



精品咖啡快餐、知名中式餐馆、连锁酒吧、特色风味餐厅…，品位生活多彩多姿。

战略合作伙伴





联系我们

墨尔本联合开发有限公司 (United Development Melbourne Pty Ltd) 于 2018 年在澳洲墨尔本成立，是一家致力于房地产投资、开发、租赁和管理的综合性集团公司，投资项目涵盖市中心商业综合体、商业及住宅用地项目。

我们秉承「客户至上」的宗旨，为客户提供全方位、个性化的方案，通过规范化和专业化的管理方式，提升服务质量和客户满意度。

关联公司

UDS (网站链接 <https://udsaustralia.com.au>)



联系我们，
您的国际商业梦想
从这里启航

联系方式

公司地址 18/38 Siddeley St, Docklands VIC 3008

公司邮箱 udmadmin@udmau.com

公司网站 <http://udmaustralia.com.au/>

公司电话 +61 439 819 653



小红书



微信公众号



微信号