
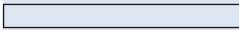





小型反射型光电传感器

- 备有接插件及电缆型
- 限定反射型, 检测距离波动小
- 1mm微小物体也能稳定检测
- 两种检测方式: 顶部感应、正面感应



产品图

种 类		EE-SPY31□/41□ □ 红外光			
形状	检测方式	检测距离	输出形式	动作模式	型号
 卧式	反射型	 5mm (可定制25mm距离)	NPN	遮光时ON	EE-SPY311
 立式				入光时ON	EE-SPY411
 卧式				遮光时ON	EE-SPY312
				入光时ON	EE-SPY412
 立式				遮光时ON	EE-SPY311-1
				入光时ON	EE-SPY401-1
				遮光时ON	EE-SPY312-1
				入光时ON	EE-SPY412-1

额定规格/性能		限定反射型型			
检测方式		限定反射型型			
检测距离		5mm(15×15mm白纸),可定制25mm距离			
标准检测物体		1mm min			
投光元件		红外发光二极管			
指示灯		配备			
电源电压		DC5~24V±10%、纹波 (p-p) 5%以下			
消耗电流		平均值: 15mA 最大值: 50mA以下			
控制输出		NPN电压输出: 负载电源电压DC5~24V、负载电流80mA以下			
		残留电压1.0V以下 (负载电流80mA时)			
		残留电压0.4V以下 (负载电流10mA时)			
重复精度		0.03mm以下			
周围环境照度		受光面照度 白炽灯、太阳光: 各3,000lx以下			
周围环境温度		工作时: -10~+55℃、保存时: -25~+65℃ (无结冰)			
周围环境湿度		工作时: 5~85%RH、保存时: 5~95%RH (无结露)			
振动	耐久	10~55Hz 上下振幅1.5mm X、Y、Z各方向 2h			
冲击	耐久	500m/s2 X、Y、Z各方向 3次			
保护构造		IEC规格 Ip50			
连接方式		接插件型或导线引出型			
材质	外壳	聚碳酸酯 (PC)			
	电缆	Ø3.5 3芯橡皮电缆(标配1m)			

EE-SPY31□/41□

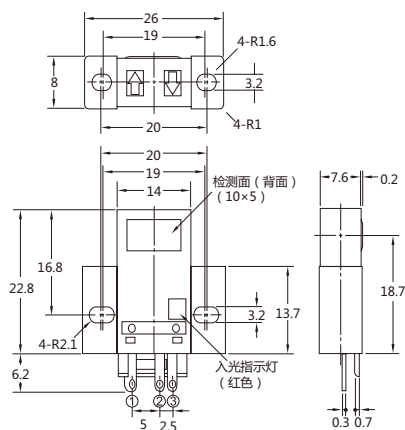
附件(另购)

种类		导线长	型号	备注
接插件	带导线	2m	EE-1006	

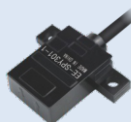
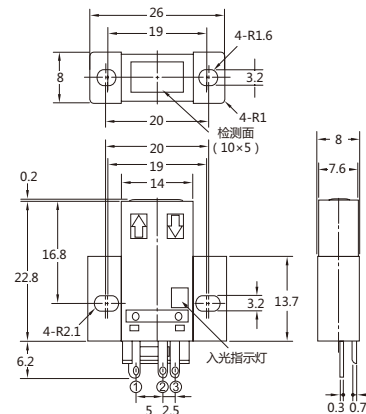
外形尺寸



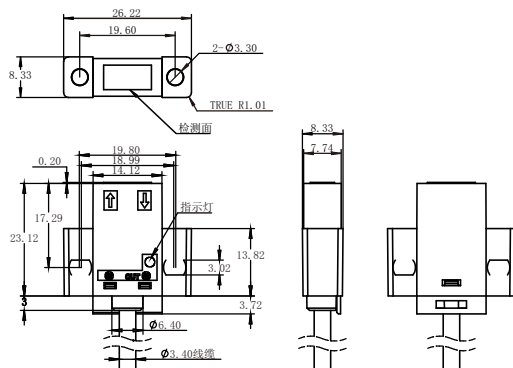
EE-SPY311
EE-SPY411



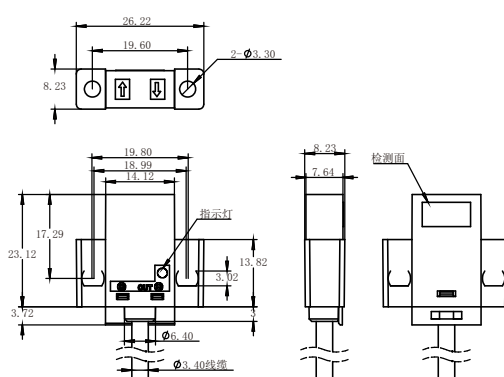
EE-SPY312
EE-SPY412



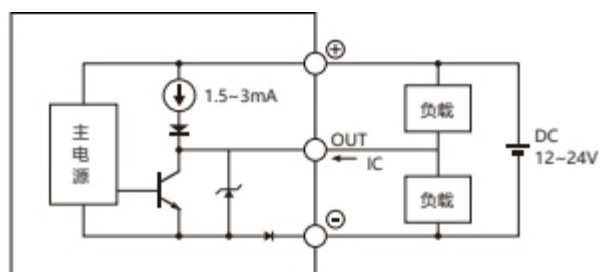
EE-SPY311-1
EE-SPY411-1



EE-SPY312-1
EE-SPY412-1



输出回路



电压输出 (连接晶体管回路等待时)