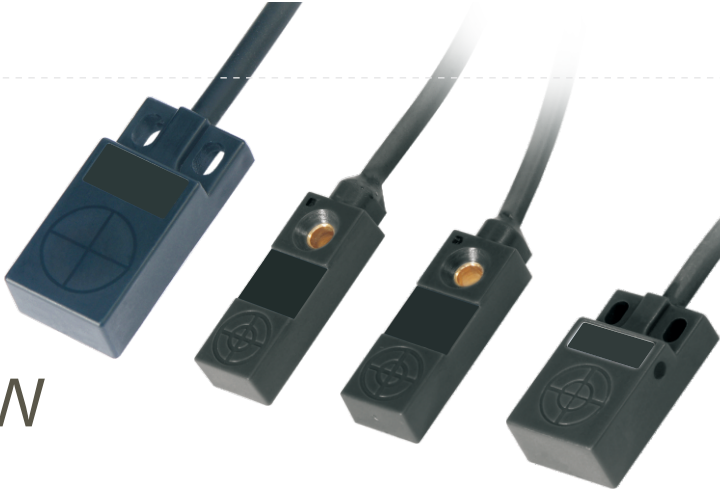


# 扁平型接近传感器

- 产品品种丰富多样，可适用于各种用途
- 厚度仅6mm检测距离3mm (P2S-F3NA)
- 配有醒目的指示灯，便于查看其工作状态
- 安装简单，可用于调整脉冲发生器、高速旋转控制等

TL-W



产品图

种 类				型号	
形状	检测距离	输出规格	动作状态		
非屏蔽型			NO	NC	
	 1.5mm	直流3线式NPN	TL-W1R5MC1	TL-W1R5MC2	
	 3mm		TL-W3MC1	TL-W3MC2	
	 5mm		TL-W5MC1	TL-W5MC2	
	 1.5mm	直流3线式PNP	TL-W1R5MB1	TL-W1R5MB2	
	 3mm		TL-W3MB1	TL-W3MB2	
	 5mm		TL-W5MB1	TL-W5MB2	

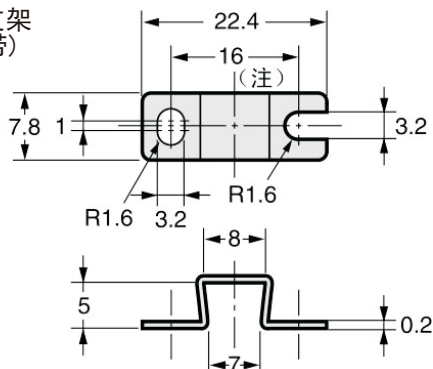
额定规格/性能			
型号	TL-W1R5□□	TL-W3M□□	TL-W5M□□
最大检测距离	1.5mm±10%	3mm±10%	5mm±10%
稳定检测范围	0-1.2mm	0-2.4mm	0-4mm
标准检测物体	铁：8x8x1mm	铁：12x12x1mm	铁：18x18x1mm
电源电压	12-24V DC 脉动 (P-P) 10% max.		
消耗电流	15mA max.		10mA max.
控制输出	集电极开路输出 100mA max. (DC30V)		
应差距离	检测距离的10%以下		
应差频率	1kHz min.	600Hz min.	500Hz min.
回路保护	浪涌吸收、逆向连接		
工作状态指示灯	检测显示灯 (红色LED)		
周围温度	工作时、保存时：-25+70℃ (不结冰不结露)		
周围湿度	工作时、保存时：35-95%RH (不结冰)		
残留电压	1V max. (负荷：200mA)		1V max. (负荷：50mA)
	导线长：2m		
绝缘电阻	50 Ω max. (DC500V) 充电部总体与外壳间		
耐电压	AC1000V 50/60Hz 1min 充电部总体与外壳间		
振动	耐久	10~55 Hz 复振幅1.5mmX、Y、Z各方向2h	
冲击	耐久	500m/s <sup>2</sup> X、Y、Z各方向3次	
保护构造		IEC-IP67	
材质	外壳	耐热 ABS	
	检测面	耐热 ABS	
质量	约：70g		约：80g
配件	安装支架		

## 直流三线式

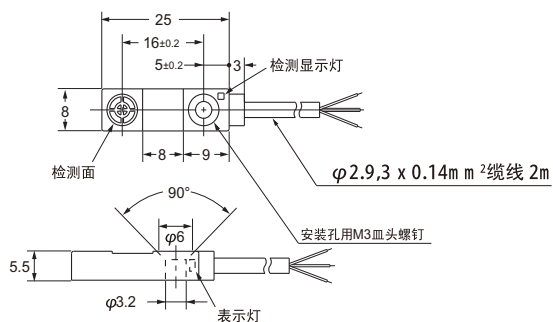
TL-W1R5□□



安装支架  
(附带)



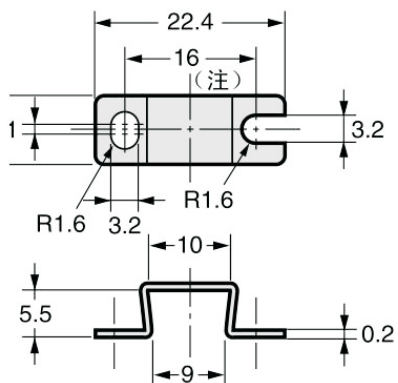
注: P安装孔加工尺寸为 $17 \pm 0.2$ ;材质: 不锈钢(SUS304)



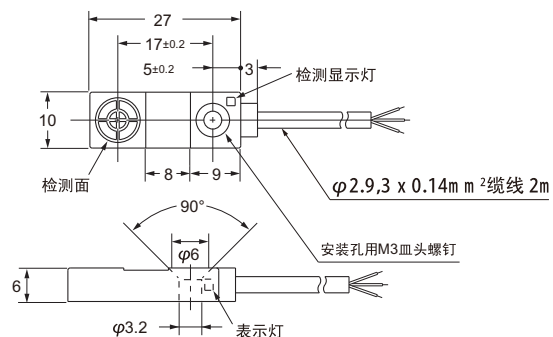
TL-W3M□□



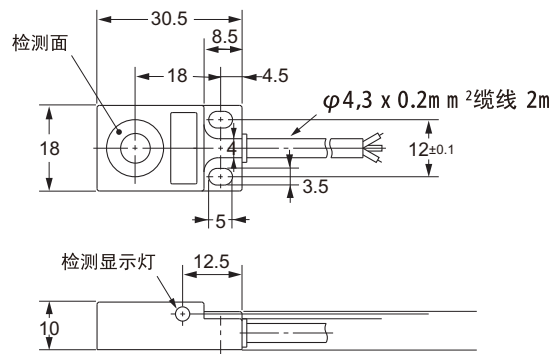
安装支架  
(附带)



注: P安装孔加工尺寸为 $17 \pm 0.2$ ;材质: 不锈钢(SUS304)

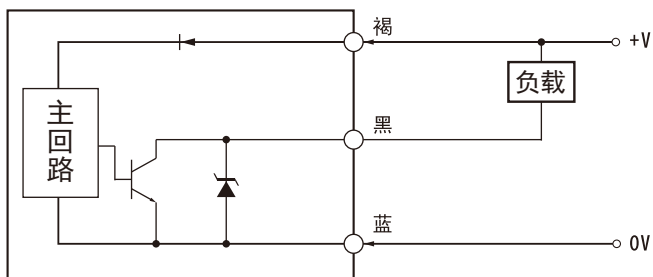


TL-W5M□□



## 输出回路

NPN



PNP

