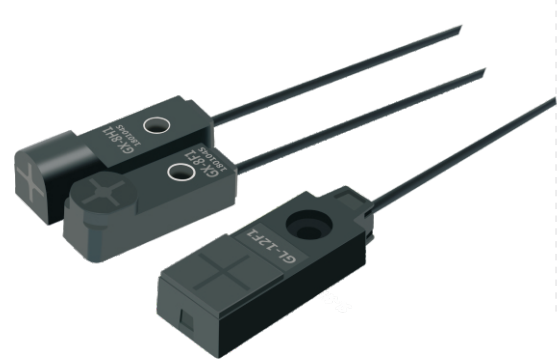


# 方形接近传感器

- Gx系列满足了低价格接近传感器的要求，最适于大量使用传感器以降低成本的客户
- 机种丰富, 可适用于各种用途
- 安装简单, 无需专用安装支架
- 保护结构达到IP67 (IEC, 能防水)

## Gx系列 GL-12F□



产品图

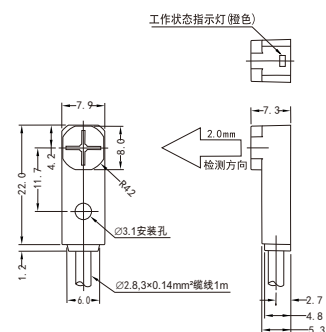
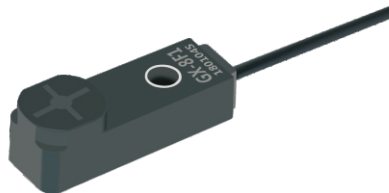
种 类		型号	
检测距离	输出规格	动作状态	
		NO	NC
		GX-F8A	GX-F8B
		GX-H8A	GX-H8B
2.5mm	直流3线式NPN	GL-12F	
2.5mm			
4mm	直流3线式NPN	GL-12F	GL-12FB

额定规格/性能			
型号		GX-F8□	GX-H8□
		GL-12F□	
最大检测距离		2.5mm±20%	
稳定检测范围		0-1.8mm	
标准检测物体		铁：15×15×1mm	
电源电压		12-24V Dc±10%	
消耗电流		15mA max.	10mA max.
控制输出		NPN集电极开路输出 100mA max. (DC30V)	
应差距离		检测距离的20%以下	
应差频率		1.3kHz	1kHz
回路保护		短路保护	
工作状态指示灯		动作显示 (橙色LED)	
周围温度		工作时：-25--+70℃、保存时：-30--+80℃ (不结冰不结露)	
周围湿度		工作时、保存时：35-95%RH (不结冰)	
残留电压		1V max. (负荷：100mA) 0.4V max. 负荷16mA	
绝缘电阻		50Ω max. (DC250V) 充电部总体与外壳间	
耐电压		AC1000V 1min 充电部总体与外壳间	
振动	耐久	10~55 Hz 复振幅1.5mmX、Y、Z各方向2h	
冲击	耐久	1000m/s ²X、Y、Z各方向3次	
保护构造		IEC-IP67	
材质	外壳	聚芳酯 (PAR)	
质量		约：13g	约：20g

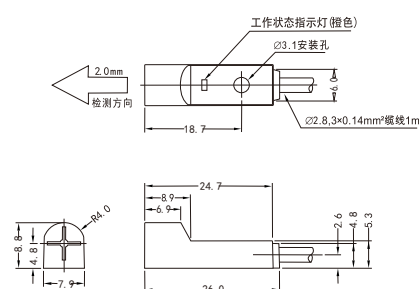
# GX-□8□ GL-12F□

## 直流三线式

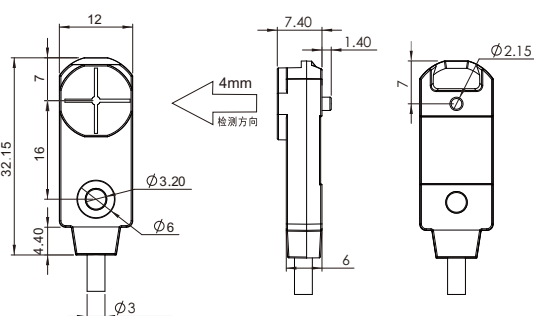
GX-F8□



GX-H8□

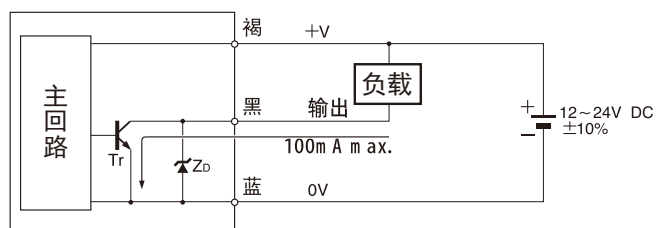


GL-12F□



## 输出回路

NPN接线图



PNP接线图

