



[Http://www.hydrosealusa.com](http://www.hydrosealusa.com)

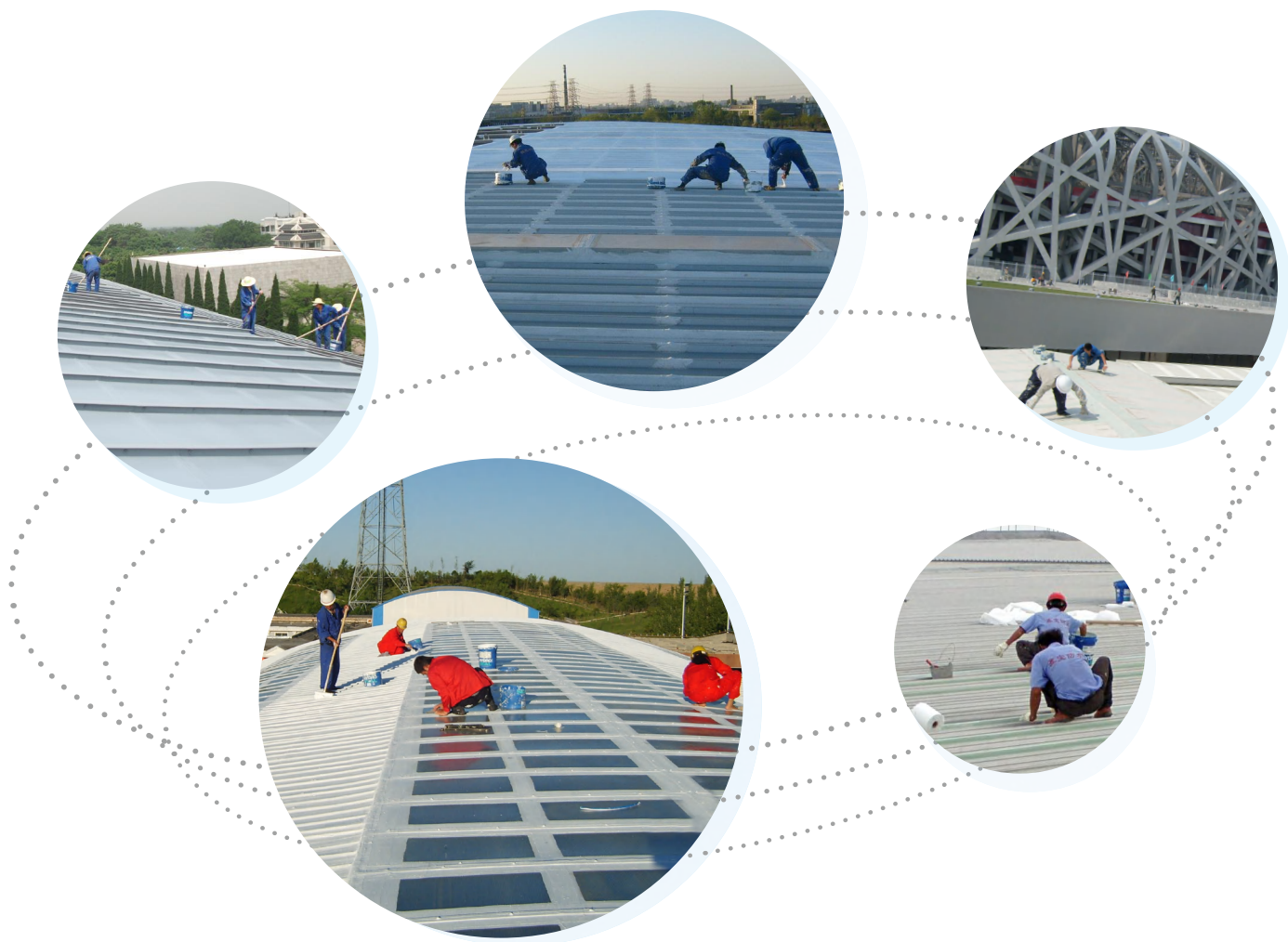
ROOFMATE[®]

金属屋面
防水系统



ROOFMATE® 金属屋面防水系统

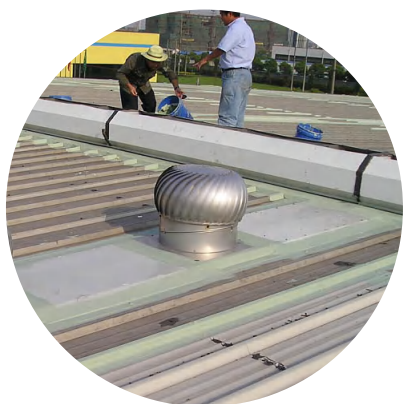
ROOFMATE® 屋面伴侣金属屋面防水系统是一种高质量的屋面防水系统，采用纯丙乳液和其它高质量的原材料制成，强弹性、抗紫外线强、辅以缝织聚酯布增强，专为各类屋面和局部防水设计，如金属屋面搭接缝，连接处和屋脊等。



ROOFMATE® 属于 FM4470 认可的一级屋面防水系统，可以单独作为一级屋面防水系统，也可以用作各类屋面的维修，亦可用以金属屋面的局部维修。它是内塑性涂料，符合 ASTM D6083 的要求，如弹性、机械性能和粘接性。

ROOFMATE® 屋面伴侣施工简便、安全，无需专业设备。经专业人员施工，它将形成一个耐久节能的屋面系统，可提供高达 25 年的质量承保，定期适当维护，质保期还可以延长。

防水系统的优势、特点



- :: 可持续性、耐久屋面系统，节省清除、处理费用
- :: 抗紫外线、红外线，增加使用寿命
- :: 高反照率，减少能源耗费
- :: 耐酸雨和其它化学污染
- :: 非燃基材，火焰不蔓延
- :: 良好的粘结性
- :: 多种颜色，完美匹配建筑外装
- :: 符合 V.O.C 气味散发规定，可持续施工
- :: 非溶剂配方，施工安全，容易施工和清洁
- :: 可翻新屋面系统，永远不需清除原防水层
- :: 适用范围广：-50℃ ~ 88℃
- :: 可提供 10 年、20 年、25 年质量承保





翻新和新建金属屋面的防水

各类缝隙防水



平屋面和各类低坡屋面防水，包括 BUR、混凝土、EPDM、PVC、TPO 屋面防水



女儿墙及外墙防水



防水系统的物理特性

产 品	聚酯布增强纯丙烯酸	
保质期及贮存条件	密封 +50°C ~ 400°C , 24 个月	
密度	1.35kg/L	
施工温度	+50°C ~ 420°C	
膜干时间	250C.40% 湿度, 表干 1 ~ 4 小时, 全干 7 天	
总厚度	1.2mm	
断裂延伸率	系统 53%	
系统拉伸强度	2210 psi (ASTM D-412)	
透气性	3-5 perms (ASTM D-1653)	
耐霉菌性	抑制霉菌生长 (ASTM G-21)	
抗水藻能力	抑制水藻生长 (ASTM G-29)	
可燃性	非燃基材 A 级 (ASTM E-108)	
喷盐实验	无反应 (ASTM B-117)	
固体含量	66.9%	
低温柔性	-15° 折弯 180° 无裂纹	
基 材		
粘结强度 (风掀实验) (PA-114)	混凝土	6,098 psf
	金属板	7,036 psf
气候加速实验 (ASTM G-26)	3600 小时	

防水系统的包装规格、颜色

20L/ 桶、10L/ 桶、4L/ 桶

ROOFMATE® 托普表层涂料
有各种颜色可供选择



防水系统的施工指南

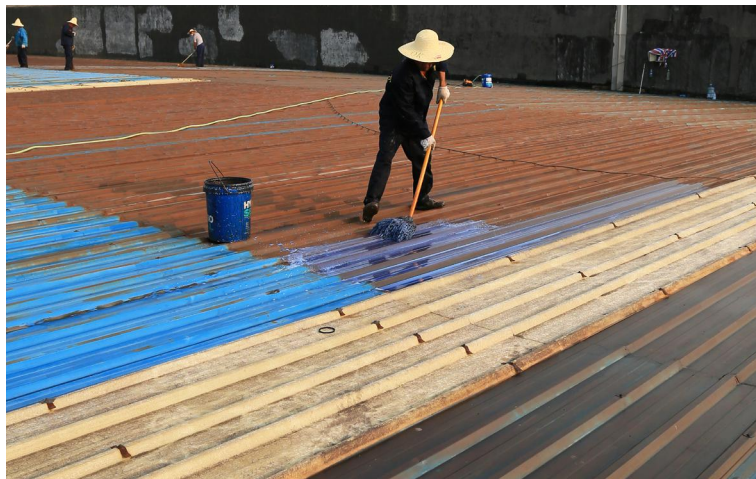
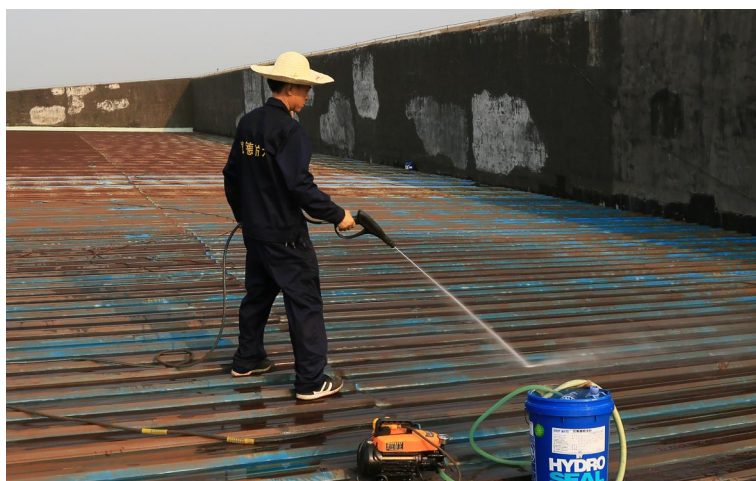
表面预处理：

高压清洗需防水屋面。

底 漆：

生锈的金属屋面需先采用屋美特防腐系统进行防腐处理。

EPDM 卷材屋面需先刷一层 CleanAct® 底漆。



防水系统的施工

确定防水系统的宽度，选择合适的缝织聚酯布。如：金属屋面搭接缝防水宽度 15-20cm，采光窗四周 20cm，屋脊 30cm。

在需防水的区域涂一层 ROOFMATE® 贝斯基层涂料，在其仍湿润时，把缝织聚酯布嵌入其中，再从上面用 ROOFMATE® 贝斯基层涂料充分浸润缝织聚酯布，至全干。确保不起泡，不起皱，搭接宽度 10cm。

ROOFMATE® 贝斯基层涂料应用毛刷涂刷，严禁用滚筒和喷枪施工。

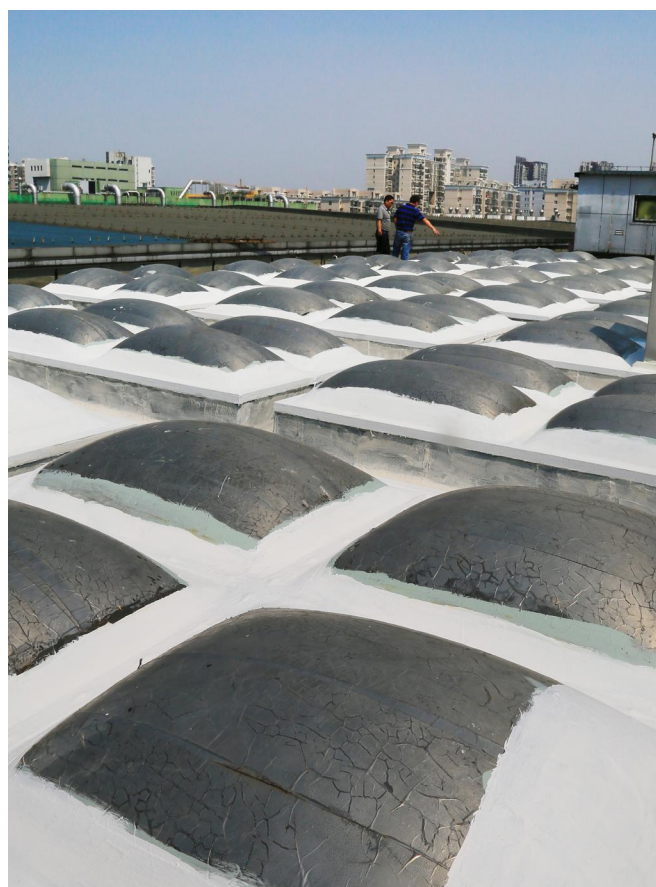
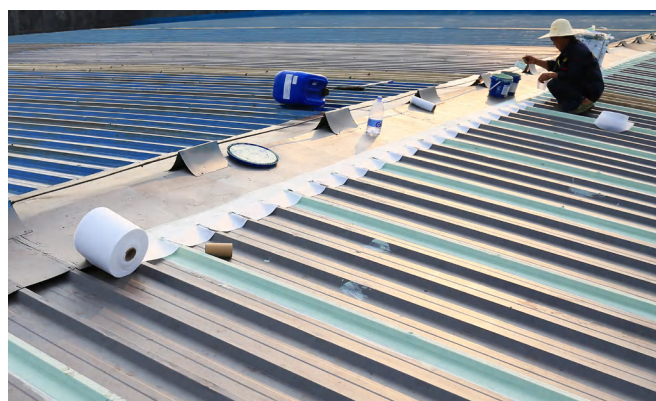
最后涂一层 ROOFMATE® 托普表层涂料，建议分二次涂刷。

涂覆率：

ROOFMATE® 贝斯基层涂料：40 m² /20L/ 层

缝织聚酯布：40” 100 m²

ROOFMATE® 托普表层涂料：35 m² /20L
(两层总涂覆率)



防水系统的清洁

用清水清洁施工工具

防水系统的质量承保

10年
质量承保

标准的 ROOFMATE® 金属屋面防水系统（一层贝斯基层涂料 + 一层缝织聚酯布 + 一层贝斯基层涂料 + 一层托普表层涂料），俗称“三涂一布”，干膜厚度不低于 1.05mm，我们提供十年质量承保。

15年
质量承保

ROOFMATE® 金属屋面防水系统（一层贝斯基层涂料 + 一层缝织聚酯布 + 一层贝斯基层涂料 + 一层托普表层涂料 + 一层托普表层涂料），俗称“四涂一布”，干膜厚度不低于 1.30mm，我们提供十五年质量承保。

20年
质量承保

ROOFMATE® 金属屋面防水系统（一层贝斯基层涂料 + 一层缝织聚酯布 + 一层贝斯基层涂料 + 一层贝斯基层涂料 + 一层托普表层涂料 + 一层托普表层涂料），俗称“四涂一布”，干膜厚度不低于 1.60mm，我们提供二十年质量承保。

25年
质量承保

该质量承保仅针对太阳能屋面防水系统，具体施工工艺请咨询凯德公司技术部。

联系我们

长沙凯德防水涂料有限公司

地址：湖南长沙经济技术开发区漓湘路 98 号

电话：0731-84067532 13975863781

传真：0731-84067531

上海凯德防水涂料有限公司

地址：上海浦东新区周浦镇沪南公路 3419 号

电话：021-68189970

传真：021-68189965

美国凯德防水涂料有限公司

地址：125 Wappoo Creek Drive, Suite C2, Charleston, SC 29412.

电话：843 810 1302

Email: Cevans7674@aol.com

免费电话：4008970123